

**INFORMACJA GŁÓWNEGO LEKARZA WETERYNARII
DLA POSIADACZY BYDŁA, OWIEC, KOZ, ŚWIŃ ORAZ INNYCH ZWIERZĄT PARZYSTOKOPYTNYCH
NA TEMAT PRYSZCZICY**

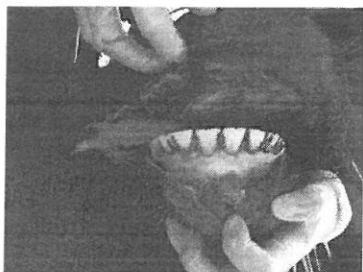


Pryszczycza (*Foot and mouth disease – FMD*) jest wirusową, bardzo zakaźną chorobą zwierząt parzystokopytnych, w tym **bydła, świń, owiec i kóz**.
Wirus pryszczycy przenosi się przez kontakt bezpośredni pomiędzy zwierzętami, za pośrednictwem mięsa i produktów mięsnych, mleka i jego przetworów, nasienia, skór, wełny, paszy dla zwierząt, itp.

Wirus może być przenoszony także przez człowieka, sprzęt gospodarski, ptaki, owady, gryzonie, środki transportu czy odzież.

Objawy chorobowe:

- gorączka, apatia, utrata apetytu, brak przeżuwania, gwałtowny spadek młeczności;
- zwiększone pragnienie i obfite ślinienie;
- pęcherze na języku, wargach i dziąsłach, śluzawicy u bydła/tarczy ryjowej u świń, na skórze szpary międzyracicowej, a także na wymieniu i strzykach;
- po pęknięciu pęcherzy - bolesne rany, owrzodzenia;
- cielęta i prosięta, karmione mlekiem zwierząt chorych na pryszczycę często padają z objawami biegunki i ogólnego wycieńczenia;
- równie często dochodzi do padnięć zwierząt dorosłych.



Zalecenia:

- w razie zauważenia wymienionych objawów choroby należy natychmiast **zawiadomić powiatowego lekarza weterynarii** celem umożliwienia pobrania próbek w kierunku wykluczenia FMD.
- zgłoszenia należy dokonać bezpośrednio albo za pośrednictwem lekarza weterynarii opiekującego się gospodarstwem lub właściwego miejscowo organu samorządu terytorialnego (wójta, burmistrza, prezydenta miasta).
- do czasu przybycia powiatowego lekarza weterynarii wszystkie zwierzęta należy zatrzymać w gospodarstwie, zwierzęta chore zamknąć i odizolować, nie wpuszczać osób postronnych do gospodarstwa oraz unikać wyjazdu domowników poza teren gospodarstwa.

Należy pamiętać, że wystąpienie tej szybko szerzącej się choroby powoduje zawsze ogromne straty ekonomiczne dla kraju oraz hodowców zwierząt, związane w koniecznością wybijania zakażonych stad, a także ograniczeniem obrotu i handlu zwierzętami oraz produktami pochodzenia zwierzęcego.

Pryszczycza jest chorobą zwalczaną z urzędu!!!

Zgłoszenie podejrzenia wystąpienia pryszczycy jest obowiązkiem wynikającym z ustawy z dnia 11 marca 2004 roku o ochronie zdrowia zwierząt oraz zwalczaniu chorób zakaźnych zwierząt.

Za zwierzęta zabite w ramach zwalczania pryszczycy przysługuje odszkodowanie z budżetu państwa!!!

Źródła zdjęć:

- <https://www.dairyherd.com/article/improper-vaccinations-cited-korean-fmd-cases>
- <https://letabaherald.co.za/43030/fmd-detected-in-giyani-as-agri-grows-in-sa/>
- <https://afleap.com/savants-have-found-where-fmd-virus-starts-infection-in-cattle/>